

板金屋が追及した板金屋のための“高剛性&省スペース型”バリ取り機

METAL-SLIDER600

メタルスライダー

2026年新発売!

New

業界初!
集塵機内蔵バリ取り機

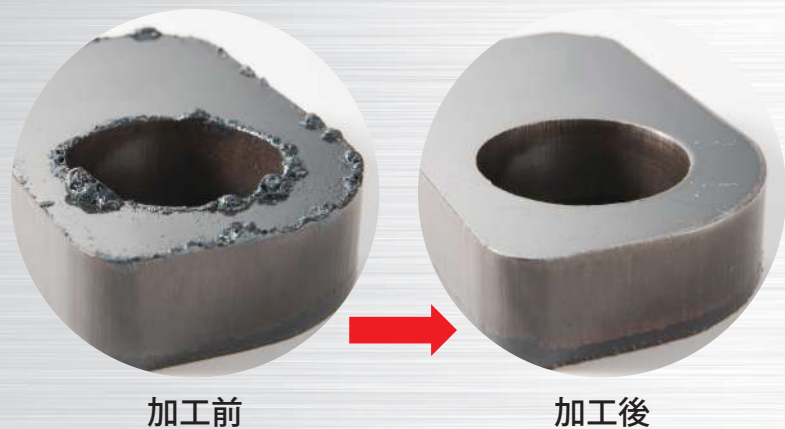


「省スペース」
×
「高剛性」
×
「パワフル研磨」

手作業のバリ取りから 作業時間 最大95%減! 圧倒的バリ取り効率

設置面積従来比30%減! 集塵機内蔵型

自動基点設定で加工前の設定が簡単に!



実際の研磨作業を
動画でご覧ください。



SUS t3.0 レーザークット サンドイニングシート + 研磨ブラシ

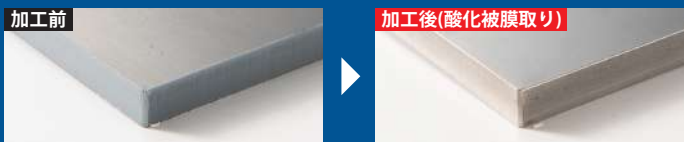


SUS t5.0 レーザークット サンドイニングシート + 研磨ブラシ

加工事例

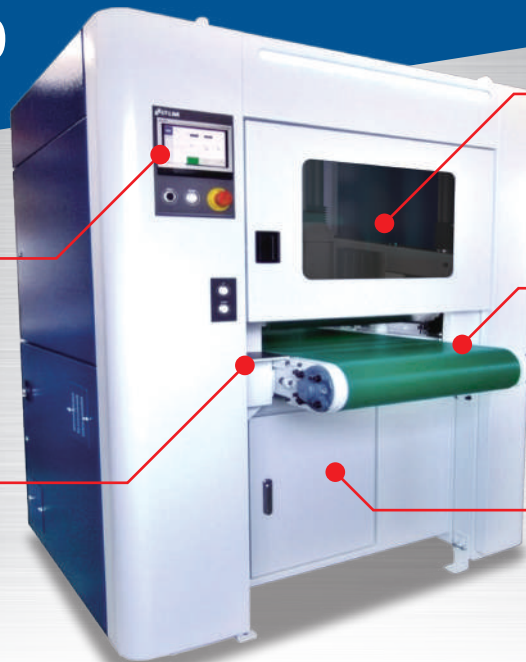


SUS t12.0 レーザークット サンドイニングシート + 研磨ブラシ



SS t6.0 レーザークット ワイヤブラシ + 研磨ブラシ

メタルスライダー600の特長



自動基点設定で楽々設定

タッチパネルデザインを刷新し、より直感的にご利用頂けます。自動基点設定により、作業者は削り量の微調整をするだけで利用できます。

板厚検知センサー搭載

ワーク高さをセンサーで認識。前述の自動基点設定により、自動で加工の初期設定が行われます。また異厚検知と連動し、意図しないワーク投入時は緊急停止で機体を守ります。

ダブル研磨方式

改良した高剛性ボディと前後2基の揺動研磨ブラシにより、強めのバリや、ノロ・ドロスまでをパワフルに除去します。

マグネットコンベア&ハイグリップベルト

高いグリップ力のベルトと、マグネット吸着により、小さなワークをしっかりと保持。ベルトに付着した粉塵は清掃機能で自動除去され、グリップ力を長期間維持します。

集塵機内蔵で省スペース

設置面積は従来比30%減の省スペース設計。付帯設備がないため、移動も楽々、工場レイアウトの悩み無用です。

オプション

シグナルタワー



安全に配慮したスイッチの追加、ブザーの追加、鏡の設置等も承ります。

リターンコンベア



バリ取り後のワークの搬出に便利。

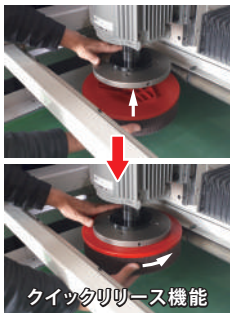
粉塵除去装置



バリ取り後の粉塵除去にマグネットコンベアと同時利用がおすすめです。

*この他のオプションはホームページにてご覧いただけます。

研磨ツール



用途に応じたブラシがございます。
クイックリリース機能により簡単に素早く交換できます。

- 標準研磨ブラシ —— カエリバリの除去、仕上げに
- サンディングシート —— バリ取り用。各種番手あり
- ヒーローブラシ —— 研削力強め、角R付に
- ワイヤーブラシ —— 端面の酸化被膜除去用
- ピンブラシ —— ドロス除去用



研磨ブラシ



ヒーローブラシ



ピンブラシ



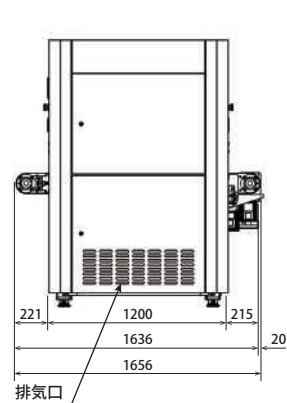
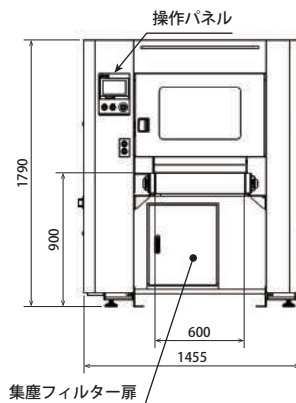
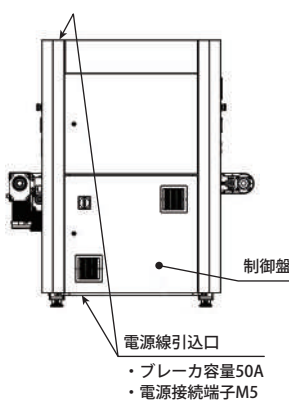
サンディングパッド&シート



ワイヤーブラシ

寸法図・性能諸元

性能諸元	
型式	MS0601
最大ワーク幅	600mm
最大ワーク高さ	100mm
搬送速度	0.4~4.0m/min
機械重量	1100kg
電源	AC200V 3φ
周波数	50/60Hz
電気容量	5.4kW



注意

- <安全上の注意>
- 本機内蔵の集塵機はアルミ、マグネシウム、チタン等の引火性物質・爆発性物質・可燃性物質の粉塵は非対応です。これらの粉塵が堆積すると火花や静電気により発火または爆発することがあります。研磨時に生じる粉塵の安全性の確認ができない状態では使用しないでください。
 - 鉄粉などの多くの粉塵は危険物第二类可燃性固体です。堆積すると、自然発火や火花等による着火で火災となる可能性が高まります。加工室、集塵機に粉塵が堆積しないように定期的に点検・清掃を行ってください。また、粉塵は油を含むことで自然発火のリスクが高まります。ワークの油分は必ず除去したうえでバリ取りを行ってください。
 - <ワークの形状、表面処理に関して>
 - 表面に傷が付く恐れがあるので、メッキ銅板やシール材の加工は出来ません。
 - 板厚が1.0mm以下のワークを加工するとブラシがコンベアベルトに接触し、ベルトが痛む可能性がありますので十分注意してください。
 - 板厚が厚く接地面積が小さいワーク、または座りの悪いワークを加工すると研磨ブラシにはねられる恐れがあります。(このような場合は治具にて固定のうえ加工してください。)
 - <その他>
 - 表面処理材のエッジバリ取り加工は納入先お客様と仕上がり品質(サビ、キズ等)についてよく相談してから作業を行うようにしてください。
 - 本製品は予告なく仕様・性能・外観などを変更する場合がありますのでご了承ください。